

Evolution de la vision avec une pathologie

Clémence Blanchot et Audrey Mignon

INTRODUCTION

Nos sens nous permettent d'explorer notre environnement, les artistes se servent de ces sens pour développer leur créativité (musique, peinture, ...). Cette créativité est leur outil afin de **représenter le monde qui les entoure et exprimer leurs sentiments dans leurs oeuvres**. Dans la vie d'un artiste, les pathologies ont des répercussions sur leurs oeuvres; certaines altèrent la vision de façon spécifique (cataracte) ou non spécifique (Alzheimer).

Connaissances actuelles en Neurosciences

Cataracte : Opacification du cristallin liée à une agrégation des protéines qui blanchissent → **Vision floue** (baisse de l'acuité visuelle), **perturbations des couleurs** (les couleurs chaudes remplacent les couleurs froides). Le cortex visuel ne perçoit pas la différence et ne met pas en place de systèmes d'adaptation.

Alzheimer : Maladie **neurodégénérative à évolution lente**, débutant au niveau de l'hippocampe puis s'étendant au reste du cerveau. Provoque une **altération progressive des fonctions cognitives** du malade (trouble de la mémoire, de l'orientation dans l'espace et le temps, et des fonctions exécutives)

Cataracte

Le bassin aux nymphéas, Pont japonais à Giverny



1899



1918

« Ma mauvaise vue signifie que je vois tout comme au travers d'un brouillard (...) C'est tout de même très beau, et c'est ce que j'aimerais pouvoir représenter. »

C. Monet

La maison vue du jardin aux roses (1923-1924)



Œil non opéré



Œil opéré

« Je vois bleu, je ne vois plus le rouge, je ne vois plus le jaune ; ça m'embête terriblement parce que je sais que ces couleurs existent; (...) ; je ne les vois plus comme je les voyais dans le temps, et pourtant je me rappelle très bien les couleurs que ça donnait. »

C. Monet

Alzheimer

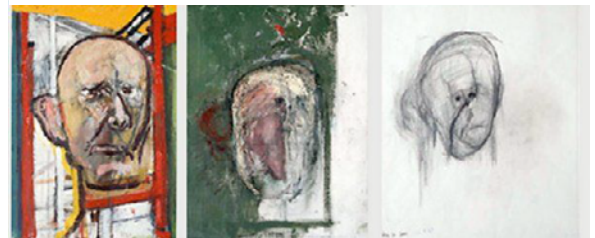
Autoportraits de William Utermohlen



1967

1996

1997



1998

1999

2000

« La maladie d'Alzheimer décompose le soi »

Il a souhaité montrer à travers cette série de portrait l'évolution de sa pathologie. Ils montrent la lente descente dans la démence de l'artiste, le dessin est moins précis, il y a moins de couleurs.

A RETENIR

Cerveau et créativité sont en étroite relation, une atteinte du premier entraîne des conséquences visibles sur l'expression artistique liée à la sensibilité de l'artiste.

Ils peuvent utiliser leurs oeuvres pour dévoiler leur ressenti, faire sortir leurs sentiments négatifs, comme une thérapie.

L'art est un **échappatoire** pour les malades, et un **outil de compréhension** d'une pathologie pour l'entourage

BIBLIOGRAPHIE

<http://givernews.com/2007/04/07/le-pont-japonais/> <https://lewebpedagogique.com/lefiledelart/2012/05/10/le-pont-japonais/>
<https://fondation-monet.com/wp-content/uploads/2019/03/Dossier-complet-BD1.pdf> <https://www.cyberdocteur.net/?p=65>
<https://deuxieme-temps.com/2016/11/12/dossier-quand-la-vue-trompe-les-peintres/la-maison-de-giverny-vue-du-jardin-aux-roses-claude-monet-1923-1924/>
<https://www.stirworld.com/see-features-william-utermohlen-s-critical-works-reveal-extent-of-alzheimer-s-disease>



Pour en savoir plus