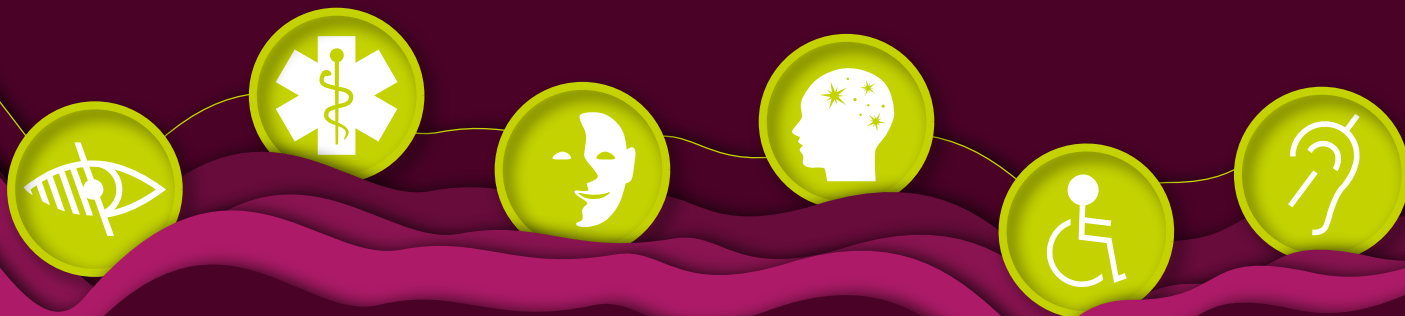


**BIBLIOTHÈQUES
UNIVERSITAIRES**
DE L'UNIVERSITÉ
DE MONTPELLIER

2024
2025

**Guide handicap
de l'accessibilité et
des services adaptés
en bibliothèque universitaire**



L'Université de Montpellier (UM) et les bibliothèques universitaires proposent aux **étudiantes et étudiants en situation de handicap** plusieurs **services adaptés et réservés**, sur simple présentation de votre carte d'étudiant.

Découvrez dans ce guide tous les services adaptés.

Pour bénéficier de ces services adaptés, si vous êtes étudiante ou étudiant à l'Université de Montpellier il suffit de vous inscrire au préalable auprès du service **Handiversité*** puis de vous rendre dans la bibliothèque universitaire du réseau de votre choix. de l'Université de Montpellier de votre choix.

Rendez-vous sur votre ENT, tuile « Handy » pour faire votre demande d'inscription auprès d'Handiversité et pour bénéficier des services adaptés en BU.

Vous obtiendrez également toutes les informations sur **l'accessibilité** de chacune des bibliothèques universitaires.

Les BU vous accueillent aussi à distance : via l'ENT, vous pouvez accéder à de nombreux **services** et **ressources électroniques** (livres, revues...) en cliquant sur la tuile « Bibliothèques » de votre ENT.

* coordonnées du service Handiversité [page 34](#)

Sommaire

■	Les services	<u>6</u>
■	Les espaces et salles réservables	<u>8</u>
	Les bibliothèques du Service Commun de Documentation de l'Université de Montpellier (SCD de l'UM)	
■	Bibliothèque Richter (Droit Science politique Économie Gestion)	<u>10</u>
■	Bibliothèque de Sciences	<u>12</u>
■	Bibliothèque de Pharmacie	<u>14</u>
■	Bibliothèque de Médecine UPM	<u>16</u>
■	Bibliothèque d'Odontologie	<u>18</u>
■	Bibliothèque de l'IUT de Montpellier	<u>20</u>
■	e-bibliothèque de STAPS	<u>22</u>
■	Bibliothèque de Médecine Nîmes	<u>24</u>
■	Bibliothèque de l'IUT de Nîmes	<u>26</u>
■	Bibliothèque de l'IUT de Béziers Espace Michel Serre	<u>28</u>
■	Bibliothèque de l'IUT de Sète Salle de documentation	<u>30</u>
■	Bibliothèque Historique de Médecine	<u>32</u>
■	Adresses utiles	<u>34</u>



Les services

- **Emprunt de 16 documents pour 42 jours** (droits de prêt étendus pour les étudiantes et étudiants en situation de handicap).

Une fois connecté à votre compte lecteur sur notre [catalogue](#) via l'ENT tuile « bibliothèque », vous pouvez :

- **Faire transférer des documents** : vous pouvez faire venir dans n'importe quelle BU du réseau des documents disponibles.
- **Faire mettre de côté des documents** : vous pouvez demander à faire mettre de côté dans votre BU des documents empruntables et disponibles.
- **Réserver des documents déjà empruntés** : vous pouvez demander la réservation de documents déjà empruntés par un autre lecteur.

Une fois les documents repérés sur le [catalogue](#), cliquez sur « réserver » en face de chaque document souhaité, puis choisissez la BU de votre choix comme BU de retrait.

Vous recevrez un mail pour vous inviter à venir retirer à l'accueil de la BU choisie les documents mis à votre disposition.

- **Renouveler la durée de vos emprunts** : depuis votre compte lecteur sur notre catalogue, cliquez sur « prolonger » en face de chaque document souhaité.

- **Retour indifférencié** : vous pouvez rendre les documents dans n'importe quelle BU du réseau.

- **Impressions** (noir & blanc et couleur) et **photocopies** (noir & blanc) en A4 et A3 avec votre carte Izly ou la carte Sedeco compatibles dans toutes les BU : 0,06 € en N&B et 0,18 € en couleurs (format A4).

Fonction **scanner** gratuite sur les photocopieurs.

Création d'un compte impression par université.

- **Accès internet et wifi**
- **Aide à la recherche documentaire sur place**
- **Accès aux [ressources électroniques](#)** après identification
- **Une question ?**
Service de renseignements à distance [UBIB](#)
- **[Rendez-vous personnalisés](#) avec un bibliothécaire**
- **[Faire une demande](#) de document adapté**

Les espaces et salles réservables

BU Richter

Une application pour réserver vous-même des salles et espaces

L'application affluences.com BU Richter vous permet de réserver vous-même certains espaces et salles.

|| Après avoir réservé votre créneau sur l'application, présentez votre mail de confirmation à la banque d'accueil de la BU.

Un formulaire en ligne pour demander à réserver un espace, dans le cadre d'un projet spécifique

Décrivez votre demande via ce [formulaire](#).

Après avoir analysé votre besoin, la BU va vous attribuer un espace :

- **atelier** (salle 1h03)
- **salle Enseignants-Chercheurs** (1h04)
- **salle de formation entière**
- **cabine**

Toutes ces salles sont accessibles par ascenseur.

BU Sciences

Une application pour réserver vous-même des salles et espaces

L'application affluences.com BU sciences vous permet de réserver vous-même 16 salles de travail et 3 cabines acoustiques.

|| Après avoir réservé votre créneau sur l'application, présentez votre mail de confirmation à la banque d'accueil de la BU.

Les salles Higgs (1^{er} étage avec ascenseur) et Quintinie (rez-de-chaussée) sont équipées d'un écran de partage et sont réservables exclusivement par les étudiantes et étudiants en situation de handicap via l'application affluences.com

La bibliothèque Richter

Bibliothèque Droit Science politique
Économie Gestion
60 rue des États Généraux
34000 Montpellier



Contacts

04 11 75 99 60 ou 04 11 75 99 61

réfèrent handicap : [courriel](#)

burichter-handicap@umontpellier.fr



Tram 1, 3 ou 4 (arrêt Rives du Lez)
Tram 1 ou 3 (arrêt Port Marianne)



[Page site](#)



Horaires d'ouverture

du lundi au vendredi : 8h-19h

le samedi : 9h-19h (d'octobre à début juin)

Périodes de révisions : 8h-21h

6 semaines en hiver et 6 semaines au printemps

horaires réduits et fermeture pendant une partie de l'été

Documentation :

droit, science politique, économie, gestion, administration et gestion des entreprises, apprentissage des langues étrangères (BAbEL), entrée dans la vie active (préparation concours, métiers des bibliothèques, rédaction de CV et lettres...)



Nouveautés 2024 :
toutes les BU de l'UM vous proposent des collections loisirs (DVD, BD, mangas, romans).

Services sur place :

- logiciels de bureautique
- prêt de casques audio sur place
- prêt de tablettes pour 14 jours
- prêt de PC portables à domicile (pour l'année)
- salles de travail en groupe et carrels individuels
- boîte de retour de documents

- permanences du [SCUIO-IP](#) le jeudi, avec et sans rendez-vous

Services supplémentaires, adaptés aux étudiantes et étudiants en situation de handicap :

- réservation de certains espaces ou salles : voir [page 8](#)
- prêt sur place d'un lutrin de lecture

Accessibilité des locaux	O/N	Précisions
Parking	oui	sur voie publique
Accessibilité PMR	oui	• accès de plain-pied • porte à tambour adaptée PMR
Facilité de circulation intérieure	oui	• ascenseur équipé (annonces vocales + touches braille + miroir) • circulation aisée • pas de marquage podotactile
Espaces de travail réservés dans la BU	oui	voir page 8 pour le descriptif complet
Mobilier et postes informatiques spécifiques	oui	les tables des salles sont accessibles aux personnes en fauteuil roulant
Automate de prêt	oui	accessible PMR
Toilettes adaptées	oui	à tous les étages

La bibliothèque de Sciences

Bibliothèque de Sciences
Place Eugène Bataillon
Bât 8 - CC 035
34095 Montpellier cedex 5



Contacts

04 67 14 45 79

réfèrent handicap : [courriel](#)

busciences-handicap@umontpellier.fr



Tram 1 (arrêt Universités des Sciences
et des Lettres)



[Page site](#)



Horaires d'ouverture

du lundi au vendredi : 8h-22h30

(service restreint après 19h)

le dimanche : 10h-19h

(d'octobre à mi-juin, service restreint)

*horaires réduits et fermeture pendant une
partie de l'été*

Documentation :

mathématiques, physique, chimie,
sciences de la vie, sciences de la Terre,
ingénierie, informatique, histoire des
sciences



Nouveautés 2024 :
toutes les BU de l'UM vous proposent
des collections loisirs (DVD, BD, mangas,
romans).

Services sur place :

- logiciels de bureautique
- prêt de casques audio
- prêt de tablettes pour 14 jours
- prêt de PC portables à domicile (pour l'année)
- prêt de lecteurs DVD
- prêt de clés USB
- prêt de calculatrices
- boîte de retour de documents
- table réglable en hauteur

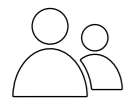
Services supplémentaires, adaptés aux étudiantes et étudiants en situation de handicap :

- prêt sur place d'un lutrin de lecture
- réservation prioritaire de deux salles de travail en groupe (6 personnes maximum) : voir [page 9](#)

Accessibilité des locaux	O/N	Précisions
Parking	oui	<i>campus</i>
Accessibilité PMR	oui	• accès de plain-pied (rampe) • portes battantes difficiles à ouvrir
Facilité de circulation intérieure	oui	• ascenseur • pas de marquage podotactile
Espace de travail réservé dans la BU	oui	voir page 9 pour le descriptif complet
Mobilier et postes informatiques spécifiques	oui	• 10 PC sur mobilier à hauteur réglable électriquement, au rez-de-chaussée
Automate de prêt	oui	<i>accessible PMR et déficients visuels</i>
Toilettes adaptées	oui	

La bibliothèque de Pharmacie

Bibliothèque de Pharmacie
15 avenue Charles Flahault BP 14491
34093 Montpellier cedex 5



Contacts

04 11 75 99 44

réfèrent handicap : [courriel](mailto:bupharmacie-handicap@umontpellier.fr)
bupharmacie-handicap@umontpellier.fr



Tram 1 (arrêt Boutonnet ou Saint-Éloi)
Bus 15 (arrêt La Voie Domitienne ou
Fac de Pharmacie)



[Page site](#)



Horaires d'ouverture

du lundi au vendredi : 8h30-22h30
(service restreint après 18h30, d'octobre à
mi-juin)

*horaires réduits et fermeture pendant une
partie de l'été*

Documentation :

pharmacie, chimie, botanique,
oenologie, environnement, PASS-LAS



Nouveautés 2024 :
toutes les BU de l'UM vous proposent
des collections loisirs (DVD, BD, mangas,
romans).

Collections STAPS (+ d'infos [p.22](#))

Services sur place :

- prêt de casques audio sur place
- prêt de PC portables à domicile (pour l'année)
- prêt de tablettes pour 14 jours
- prêt de lecteurs DVD

Services supplémentaires, adaptés aux étudiantes et étudiants en situation de handicap :

- prêt sur place d'un lutrin de lecture
- dépôt possible des colis documentaires à la loge ou sur rendez-vous au rez-de-chaussée de la BU

Accessibilité des locaux	O/N	Précisions
Parking	oui	<i>sur voie publique</i>
Accessibilité PMR	oui	<i>accès par l'ascenseur du personnel en appelant l'accueil de la BU au 04 11 75 99 44</i>
Facilité de circulation intérieure	oui	<i>• quelques portes battantes difficiles à pousser • pas de marquage podotactile</i>
Espace de travail réservé dans la BU	non	
Mobilier et postes informatiques spécifiques	non	<i>les tables de la salle sont accessibles aux personnes en fauteuil roulant</i>
Automate de prêt	oui	<i>accessible PMR</i>
Toilettes adaptées	non	

La bibliothèque de Médecine UPM

Unité Pédagogique Médicale

Bibliothèque de Médecine UPM
UFR Médecine - Site Nord UPM / IURC
641 avenue du Doyen Gaston Giraud
34093 Montpellier cedex 5



Contacts

04 11 75 99 00

réfèrent handicap : [courriel](mailto:bumedecine-upm-handicap@umontpellier.fr)
bumedecine-upm-handicap@umontpellier.fr



Tram 1 (arrêt Occitanie)



[Page site](#)



Horaires d'ouverture

du lundi au vendredi : 8h30-22h30

(service restreint après 18h30,
de mi-septembre à mi-juin)

*horaires réduits et fermeture pendant une
partie de l'été*

Documentation :

médecine niveau 2^e et 3^e cycle,
orthophonie



Nouveautés 2024 :
toutes les BU de l'UM vous proposent
des collections loisirs (DVD, BD, mangas,
romans).

Services sur place :

- prêt de casques audio sur place
- prêt de PC portables à domicile (pour l'année)
- prêt de tablettes pour 14 jours
- prêt de lecteurs DVD
- boîte de retour de documents

Services supplémentaires, adaptés aux étudiantes et étudiants en situation de handicap :

- prêt sur place d'un lutrin de lecture
- préparation de colis documentaire

Accessibilité des locaux	O/N	Précisions
Parking	oui	sur voie publique
Accessibilité PMR	oui	• accès de plain-pied • ascenseur équipé (touches braille + miroir)
Facilité de circulation intérieure	oui	• grande salle de lecture unique (circulation aisée) • pas de marquage podotactile
Espace de travail réservé dans la BU	non	
Mobilier et postes informatiques spécifiques	non	les tables de la salle sont accessibles aux personnes en fauteuil roulant
Automate de prêt	oui	accessible PMR et déficients visuels
Toilettes adaptées	oui	à un autre étage du bâtiment, facile d'accès

La bibliothèque d'Odontologie

Bibliothèque d'Odontologie
545 avenue du Professeur
Jean-Louis Viala
34193 Montpellier cedex 5



Contacts

04 11 75 91 76

référent handicap : [courriel](#)

buodontologie-handicap@umontpellier.fr



Tram 1 (arrêt Hauts de Massane)



[Page site](#)



Horaires d'ouverture

du lundi au vendredi : 8h-19h30

*horaires réduits et fermeture pendant une
partie de l'été*

Documentation :

médecine et chirurgie buccales,
odontologie, orthodontie,
parodontologie, prothèse odontologique



Nouveautés 2024 :
toutes les BU de l'UM vous proposent
des collections loisirs (DVD, BD, mangas,
romans).

Services supplémentaires, adaptés aux étudiantes et étudiants en situation de handicap :

- gratuité des photocopies

Accessibilité des locaux	O/N	Précisions
Parking	oui	voie publique
Accessibilité PMR	oui	ascenseur équipé (miroir)
Facilité de circulation intérieure	oui	• manque d'espace parfois • pas de marquage podotactile
Espace de travail réservé dans la BU	non	
Mobilier et postes informatiques spécifiques	non	
Automate de prêt	oui	accessible PMR
Toilettes adaptées	oui	

Bibliothèque de l'UT de Montpellier

Learning center
99 avenue d'Occitanie
Bât. administratif - 1^{er} étage
34296 Montpellier Cedex 5



Contacts

04 99 58 50 18

référent handicap : [courriel](#)
buiut-montpellier@umontpellier.fr



Tram 1 (arrêt Occitanie)



[Page site](#)



Horaires d'ouverture

du lundi au vendredi : 9h-19h

fermeture pendant une partie de l'été

Documentation :

chimie, génie biologique, génie électrique et informatique industrielle, mesures physiques, informatique, carrières sociales, gestion des entreprises et des administrations, techniques de commercialisation



Nouveautés 2024 :
toutes les BU de l'UM vous proposent des collections loisirs (DVD, BD, mangas, romans).

Services sur place :

- 8 ordinateurs en libre accès

Services supplémentaires, adaptés aux étudiantes et étudiants en situation de handicap :

- prêt sur place d'un lutrin de lecture

Accessibilité des locaux	O/N	Précisions
Parking	oui	<i>parking étudiant</i>
Accessibilité PMR	oui	<i>ascenseur et rampe (accompagnement possible)</i>
Facilité de circulation intérieure	oui	<i>pas de marquage podotactile</i>
Espace de travail réservé dans la BU	non	<i>3 salles de travail en groupe adaptées aux personnes en fauteuil roulant</i>
Mobilier et postes informatiques spécifiques	non	
Automate de prêt	oui	<i>accessible PMR et déficients visuels</i>
Toilettes adaptées	non	<i>toilettes adaptées bâtiment A au rez-de-chaussée, côté couloir, cafétéria</i>

L'e-bibliothèque de STAPS

Sciences et Techniques des Activités Physiques et Sportives

FERMETURE

Le service « **La BU quand je veux** » vous permet de réserver des documents issus des BU du réseau pour les retirer ensuite au sein de l'UFR (casiers connectés), et d'effectuer vos retours.



[Page site](#)



Documentation :

Accessible en BU Pharmacie

sciences du sport, management du sport, ouvrages de préparation aux concours (CAPEPS et Agrégation), biomécanique...



La bibliothèque de Médecine Nîmes

Bibliothèque de Médecine Nîmes
186 chemin du Carreau de Lanes
CS 83021
30908 Nîmes cedex 2



Contacts

04 66 02 81 50

référent handicap : [courriel](#)

bumedecine-nimes-handicap@umontpellier.fr



Tram 2 ou Bus 5
(arrêt Faculté de Médecine)



[Page site](#)



Horaires d'ouverture

du lundi au vendredi : 9h-22h30

(service restreint après 18h, de septembre à mi-juin)

7j/7 et certains jours fériés

le samedi et le dimanche : 10h-18h

(service restreint)

horaires réduits et fermeture pendant une partie de l'été

Documentation :

médecine tous cycles, fonds spécialisé en acupuncture



Nouveautés 2024 :
toutes les BU de l'UM vous proposent des collections loisirs (DVD, BD, mangas, romans).

Services sur place :

- logiciels de bureautique
- ordinateurs en libre accès
- prêt de PC portables pour 14 jours
- prêt de tablettes pour 14 jours
- prêt de casques audio sur place
- prêt de lecteurs DVD

Services supplémentaires, adaptés aux étudiantes et étudiants en situation de handicap :

- prêt sur place d'un lutrin de lecture
- recherches documentaires personnalisées
- préparation de colis documentaires et dépôt à la loge, sur simple demande téléphonique ou courriel (à retirer sur place)

Accessibilité des locaux	O/N	Précisions
Parking	oui	
Accessibilité PMR	oui	<i>ascenseur possible sur demande au service d'accueil du rez-de chaussée</i>
Facilité de circulation intérieure	oui	<i>pas de marquage podotactile</i>
Espace de travail réservé dans la BU	non	
Mobilier et postes informatiques spécifiques	non	<i>les tables de la salle sont accessibles aux personnes en fauteuil roulant</i>
Toilettes adaptées	oui	

Bibliothèque de l'UT de Nîmes

Learning Center
8 rue Jules Raimu
30907 Nîmes Cedex 2



Contacts

04 66 62 85 96

référent handicap : [courriel](#)
buiut-nimes@umontpellier.fr



Bus 5 (arrêt Dayan)



[Page site](#)



Horaires d'ouverture

du lundi au vendredi : 7h30 -20h
fermeture pendant une partie de l'été

Documentation :

construction, génie civil, informatique, électrotechnique, électronique, automatisme, mathématiques, mécanique, génie des matériaux, administration des entreprises



Nouveautés 2024 :
toutes les BU de l'UM vous proposent des collections loisirs (DVD, BD, mangas, romans).

Services supplémentaires, adaptés aux étudiantes et étudiants en situation de handicap :

- prêt de PC portables à domicile (pour l'année)
- recherches documentaires personnalisées les lundis et jeudis après-midi. Vous pouvez néanmoins prendre [rendez-vous avec un bibliothécaire](#) à un autre moment via le site web des BU de l'Université de Montpellier, menu « Vos services ».

Accessibilité des locaux	O/N	Précisions
Parking	oui	<i>parking réservé aux étudiants</i>
Accessibilité PMR	non	<i>absence d'ascenseur</i>
Facilité de circulation intérieure	oui	<i>pas de marquage podotactile</i>
Espace de travail réservé dans la BU	non	
Mobilier et postes informatiques spécifiques	non	
Automate de prêt	oui	<i>accessible PMR</i>
Toilettes adaptées	non	

Bibliothèque de l'IUT de Béziers

Espace Michel Serre

Learning Center
Espace Michel Serres
3 place du 14 juillet - BP 50438
34505 Béziers



Contacts

04 67 11 60 15

réfèrent handicap : [courriel](mailto:buiut-beziers@umontpellier.fr)
buiut-beziers@umontpellier.fr



Bus ligne B (arrêt Médiathèque)



[Page site](#)



Horaires d'ouverture

du lundi au mardi : 7h30 – 22h
du mercredi au vendredi : 7h30 – 19h30
fermeture pendant une partie de l'été

Documentation :

informatique, réseaux et télécommunications, électronique, robotique intelligence artificielle, sciences humaines, économie, droit des entreprises, mathématiques, marketing, commerce



Nouveautés 2024 :
toutes les BU de l'UM vous proposent des collections loisirs (DVD, BD, mangas, romans).

Services sur place :

- 4 box de travail réservés aux groupes de 6 personnes
- salles à séparations acoustiques modulables avec écrans interactifs mobiles, murs écritoires et tables connectées
- studio de création musicale assistée par ordinateur
- espaces de détente

- postes informatiques
- prêt de PC portables à domicile (pour l'année)

Services supplémentaires, adaptés aux étudiantes et étudiants en situation de handicap :

- recherches documentaires personnalisées

Accessibilité des locaux	O/N	Précisions
Parking	oui	<i>réservé au personnel mais accessible sur demande (sonnette)</i>
Accessibilité PMR	oui	<i>ascenseur</i>
Facilité de circulation intérieure	oui	<i>pas de marquage podotactile</i>
Espace de travail réservé dans la BU	non	<i>la salle de travail en groupe est adaptée aux personnes en fauteuil roulant</i>
Mobilier et postes informatiques spécifiques	non	
Automate de prêt	oui	<i>accessible PMR et déficients visuels</i>
Toilettes adaptées	non	<i>toilettes adaptées dans le bâtiment de l'IUT</i>

Bibliothèque de l'IUT de Sète

Salle de documentation

Salle de documentation de l'IUT de Sète
IUT de Montpellier, antenne de Sète
Département IUT Chimie
Chemin de la poule d'eau
Carrefour de l'Europe
34200 Sète



Contacts

04 67 51 71 00

référent handicap : [courriel](mailto:iutms-chimie-s@umontpellier.fr)
iutms-chimie-s@umontpellier.fr



[Page site](#)



Horaires d'ouverture

du lundi au vendredi : 9h-19h

*horaires réduits et fermeture pendant une
partie de l'été*



Bus 3 ou 7 (arrêt Salins)

Documentation :

anglais, chimie organique, chimie minérale, culture générale, environnement, formation générale, génie des procédés, mathématiques, physique



Nouveautés 2024 :

toutes les BU de l'UM vous proposent des collections loisirs (DVD, BD, mangas, romans).

Accessibilité des locaux	O/N	Précisions
Parking	oui	sur la voie publique
Accessibilité PMR	oui	ascenseur
Facilité de circulation intérieure	non	• salle de lecture étroite • pas de marquage podotactile
Espace de travail réservé dans la BU	non	
Mobilier et postes informatiques spécifiques	non	
Toilettes adaptées	oui	

La bibliothèque Historique de Médecine

BU Historique de Médecine (BUHM)
2 rue de l'École de Médecine
34000 Montpellier



Contacts

04 34 43 35 80

réfèrent handicap : [courriel](mailto:bumedecine-cv-handicap@umontpellier.fr)
bumedecine-cv-handicap@umontpellier.fr



Tram 1 ou 4 (arrêt Albert 1^{er})



[Page site](#)

FERMETURE TEMPORAIRE

La BU Historique de Médecine
est fermée le temps des travaux
de mise en conformité de ses
réserves.

Documentation :

les collections patrimoniales restent
consultables sur rendez-vous : [courriel](mailto:patrimoine-ecrit@umontpellier.fr)
patrimoine-ecrit@umontpellier.fr



Adresses utiles

Service Handiversité (UM)

Direction Vie des Campus
Site Triolet - bât. 5 - RDC
Case courrier 042
34095 Montpellier



[Page site](#)



Contacts

04 67 14 41 44

du lundi au vendredi :
9h-12h / 14h-17h

réfèrent handicap : [courriel](mailto:courriel.handicap@umontpellier.fr)
handicap@umontpellier.fr





**BIBLIOTHÈQUES
UNIVERSITAIRES**
UNIVERSITÉ DE MONTPELLIER



bibliotheques.edu.umontpellier.fr



Handicap,
l'UM s'engage