

2023  
2024



**Bibliothèques universitaires  
de Montpellier**

**Guide handicap  
de l'accessibilité  
et des services adaptés  
en bibliothèque  
universitaire**



En partenariat avec les services Handicap des deux universités de Montpellier, Université de Montpellier (UM) et Université Paul-Valéry Montpellier 3 (UPVM3), les bibliothèques universitaires proposent aux **étudiantes et étudiants en situation de handicap** plusieurs **services adaptés et réservés**, sur simple présentation de votre carte d'étudiant.

### Découvrez dans ce guide tous les services adaptés.

Pour bénéficier de ces services adaptés, si vous êtes étudiante ou étudiant dans l'une des universités de Montpellier, il suffit de vous inscrire au préalable auprès du service **Handiversité\*** (UM) ou du service **Handi-études\*** (UPVM3), puis de vous rendre dans la bibliothèque universitaire de votre choix.

Pour les étudiantes et étudiants de l'UM, rendez-vous sur votre ENT, tuile « Handy » pour faire votre demande d'inscription auprès d'Handiversité et pour bénéficier des services adaptés en BU.

Vous obtiendrez également toutes les informations sur **l'accessibilité** de chacune des bibliothèques universitaires.

Les BU vous accueillent aussi à distance : grâce à vos identifiants de l'ENT, vous pouvez accéder à de nombreux **services** et **ressources électroniques** (livres, revues...) dans votre discipline, en vous connectant à la tuile « Bibliothèques » de votre ENT.



Certaines BU sont intégrées à l'application Affluences qui permet de voir en temps réel quel est leur taux d'occupation. [Téléchargez-la !](#)

\* coordonnées du service Handiversité et du service Handi-études [page 42](#).

# Sommaire

■ <b>Les services</b>	<b><u>6</u></b>
■ <b>Les espaces et salles réservables</b>	<b><u>8</u></b>
<b>Les bibliothèques du Service Commun de Documentation de l'Université de Montpellier (SCD de l'UM)</b>	
■ <b>Bibliothèque Richter (Droit Science politique Économie Gestion)</b>	<b><u>12</u></b>
■ <b>Bibliothèque Historique de Médecine</b>	<b><u>14</u></b>
■ <b>Bibliothèque de Pharmacie</b>	<b><u>16</u></b>
■ <b>Bibliothèque de Médecine UPM</b>	<b><u>18</u></b>
■ <b>Bibliothèque de Médecine Nîmes</b>	<b><u>20</u></b>
■ <b>Bibliothèque d'Odontologie</b>	<b><u>22</u></b>
■ <b>e-Bibliothèque de STAPS</b>	<b><u>24</u></b>
■ <b>Bibliothèque de Sciences</b>	<b><u>26</u></b>
■ <b>Bibliothèque de l'IUT de Montpellier</b>	<b><u>28</u></b>
■ <b>Bibliothèque de l'IUT de Nîmes</b>	<b><u>30</u></b>
■ <b>Bibliothèque de l'IUT de Béziers</b>	
■ <b>Espace Michel Serres</b>	<b><u>32</u></b>
■ <b>Bibliothèque de l'IUT de Sète</b>	
■ <b>Salle de documentation</b>	<b><u>34</u></b>

## **Les bibliothèques du Service Commun de Documentation de l'Université Paul-Valéry (SCD de l'UPVM3)**

■ <b>Bibliothèque des Lettres et Sciences humaines Ramon Llull</b>	<b><u>36</u></b>
■ <b>Bibliothèque de recherche Saint-Charles</b>	<b><u>38</u></b>
■ <b>Bibliothèque Du Guesclin de Béziers</b>	<b><u>40</u></b>
■ <b>Adresses utiles</b>	<b><u>42</u></b>



## Les services

- **Emprunt de 16 documents pour 42 jours** (droits de prêt étendus pour les étudiantes et étudiants en situation de handicap).
- **Transfert de documents** : vous pouvez faire venir dans n'importe quelle BU du réseau un document disponible dans notre catalogue. Une fois connecté à votre compte lecteur sur notre [catalogue](#), et le document repéré, cliquez sur « réserver » en face de chaque document souhaité, puis choisissez la BU de retrait. Vous recevrez un mail à l'arrivée du document.
- **Mise de côté de documents** : vous pouvez demander à faire mettre de côté dans votre BU des documents empruntables et disponibles. Une fois connecté à votre compte lecteur sur notre [catalogue](#) et le document repéré dans notre catalogue, cliquez sur « réserver » en face de chaque document souhaité et disponible, puis choisissez votre BU habituelle comme BU de retrait.
- **Réservation** de documents déjà empruntés : une fois connecté à votre compte lecteur sur notre [catalogue](#) et le document repéré, cliquez sur « réserver ». Un mail vous sera adressé pour vous inviter à venir chercher le document, lorsqu'il aura été rendu par l'emprunteur précédent.
- **Renouvellement** de la durée d'emprunt : une fois connecté à votre compte lecteur sur notre [catalogue](#), cliquez sur « prolonger » en face de chaque document souhaité.

- **Retour indifférencié** : vous pouvez rendre les documents dans n'importe quelle BU du réseau.
- **Impressions** (noir & blanc et couleur) et **photocopies** (noir & blanc) en A4 et A3 avec votre carte Izly ou la carte Sedeco compatibles dans toutes les BU : 0,06 € en N&B et 0,18 € en couleurs (format A4).

Fonction **scanner** gratuite sur les photocopieurs.

*Création d'un compte impression par université.*

- **Accès internet et wifi**
- **Aide à la recherche documentaire sur place**
- **Accès aux [ressources électroniques](#)** après identification
- **Une question ?**  
**Service de renseignements à distance [UBIB](#)**
- **[Rendez-vous personnalisés](#) avec un bibliothécaire**
- **[Faire une demande de document adapté](#)**

## Les espaces et salles réservables

### BU Richter

#### Une application pour réserver vous-même des salles et espaces

L'application [affluences.com](https://affluences.com) BU Richter vous permet de réserver vous-même certains espaces et salles.

|| Après avoir réservé votre créneau sur l'application, présentez votre mail de confirmation à la banque d'accueil de la BU.

#### Un formulaire en ligne pour demander à réserver un espace, dans le cadre d'un projet spécifique

Décrivez votre demande via ce [formulaire](#).

Après avoir analysé votre besoin, la BU va vous attribuer un espace :

- **atelier** (salle 1h03)
- **salle Enseignants-Chercheurs** (1h04)
- **salle de formation entière**
- **cabine**
- **salle Esther Duflo** (3hA)

Toutes ces salles sont accessibles par ascenseur.

### BU Sciences

#### Une application pour réserver vous-même des salles et espaces

L'application [affluences.com](https://affluences.com) BU sciences vous permet de réserver vous-même 16 salles de travail et 3 cabines acoustiques.

|| Après avoir réservé votre créneau sur l'application, présentez votre mail de confirmation à la banque d'accueil de la BU.

Les salles Higgs (1<sup>er</sup> étage avec ascenseur) et Quintinie (rez-de-chaussée) sont équipées d'un écran de partage et sont réservables exclusivement par les étudiantes et étudiants en situation de handicap via l'application [affluences.com](https://affluences.com)

## BU Lettres

### Archipel : un espace dédié à l'innovation pédagogique et au travail collaboratif à l'UPVM3

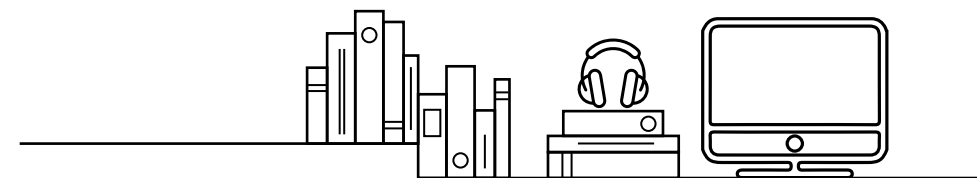
Situé au 1<sup>er</sup> étage de la BU Lettres et Sciences humaines, cet espace se compose d'une grande salle de 130 m<sup>2</sup> réservable par les enseignants-chercheurs de l'UPVM3, et de 3 petites salles de travail en groupe réservables par tous.

Les carrels sont accessibles à tous, sous réserve de constituer un groupe d'au moins 3 personnes et de justifier d'un projet nécessitant l'utilisation d'un grand écran.

La réservation ne peut être effectuée qu'au maximum 1 semaine à l'avance.

|| Informations sur [la réservation de salle](#)

|| Plus d'informations sur [le site des BU de l'UPV](#)



# La bibliothèque Richter

Bibliothèque Droit Science politique  
Économie Gestion  
60 rue des États Généraux  
34000 Montpellier



## Contacts

04 11 75 99 60 ou 04 11 75 99 61

réfèrent handicap : [courriel](#)



Tram 1, 3 ou 4 (arrêt Rives du Lez)  
Tram 1 ou 3 (arrêt Port Marianne)



[Page site](#)



## Horaires d'ouverture

du lundi au vendredi : 8h-19h  
le samedi : 9h-19h (d'octobre à début juin)  
Périodes de révisions : 8h-21h  
du 06 novembre au 15 décembre 2023  
et du 18 mars au 26 avril 2024

*horaires réduits et fermeture pendant une  
partie de l'été*

## Documentation :

droit, science politique, économie,  
gestion, administration et gestion  
des entreprises, informatique,  
apprentissage des langues étrangères  
(BAbEL), entrée dans la vie active  
(préparation concours, métiers des  
bibliothèques, rédaction de CV et  
lettres...), DVD.

## Services sur place :

- logiciels de bureautique
- prêt de casques audio sur place
- prêt de tablettes pour 14 jours
- prêt de PC portables à domicile (pour l'année)
- salles de travail en groupe et carrels individuels
- boîte de retour de documents

- permanences du [SCUIO-IP](#) le jeudi, avec et sans rendez-vous

## Services supplémentaires, adaptés aux étudiantes et étudiants en situation de handicap :

- réservation de certains espaces ou salles : voir [page 8](#)
- prêt sur place d'un lutrin de lecture

Accessibilité des locaux	O/N	Précisions
Parking	<b>oui</b>	sur voie publique
Accessibilité PMR	<b>oui</b>	• accès de plain-pied • porte à tambour adaptée PMR
Facilité de circulation intérieure	<b>oui</b>	• ascenseur équipé (annonces vocales + touches braille + miroir) • circulation aisée • pas de marquage podotactile
Espaces de travail réservés dans la BU	<b>oui</b>	voir page 8 pour le descriptif complet
Mobilier et postes informatiques spécifiques	<b>oui</b>	les tables des salles sont accessibles aux personnes en fauteuil roulant
Automate de prêt	<b>oui</b>	accessible PMR
Toilettes adaptées	<b>oui</b>	à tous les étages

## La bibliothèque Historique de Médecine

BU Historique de Médecine (BUHM)  
2 rue de l'École de Médecine  
34000 Montpellier



### Contacts

04 34 43 35 80

réfèrent handicap : [courriel](#)



Tram 1 ou 4 (arrêt Albert 1<sup>er</sup>)



[Page site](#)

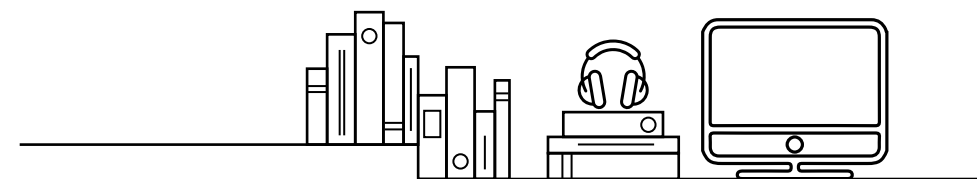
### FERMETURE TEMPORAIRE

La BU Historique de Médecine  
est fermée le temps des travaux  
de mise en conformité de ses  
réserves.

---

#### Documentation :

les collections patrimoniales restent  
consultables sur rendez-vous : [courriel](#)





## La bibliothèque de Pharmacie

Bibliothèque de Pharmacie  
15 avenue Charles Flahault BP 14491  
34093 Montpellier cedex 5



### Contacts

04 11 75 99 44

réfèrent handicap : [courriel](#)



Tram 1 (arrêt Boutonnet ou Saint-Éloi)  
Bus 15 (arrêt La Voie Domitienne ou  
Fac de Pharmacie)



[Page site](#)



### Horaires d'ouverture

**du lundi au vendredi : 8h30-22h30**  
(service restreint après 18h30, d'octobre à  
mi-juin)

*horaires réduits et fermeture pendant une  
partie de l'été*

### Documentation :

pharmacie, chimie, botanique,  
oenologie, environnement, PASS-LAS,  
DVD.

### Services sur place :

- prêt de casques audio sur place
- prêt de PC portables à domicile (pour l'année)
- prêt de tablettes pour 14 jours
- prêt de lecteurs DVD

### Services supplémentaires, adaptés aux étudiantes et étudiants en situation de handicap :

- prêt sur place d'un lutrin de lecture
- dépôt possible des colis documentaires à la loge ou sur rendez-vous au rez-de-chaussée de la BU

Accessibilité des locaux	O/N	Précisions
Parking	<b>oui</b>	<i>sur voie publique</i>
Accessibilité PMR	<b>oui</b>	<i>accès par l'ascenseur du personnel jusqu'à 17h45 uniquement</i>
Facilité de circulation intérieure	<b>oui</b>	<i>• quelques portes battantes difficiles à pousser • pas de marquage podotactile</i>
Espace de travail réservé dans la BU	non	
Mobilier et postes informatiques spécifiques	non	<i>les tables de la salle sont accessibles aux personnes en fauteuil roulant</i>
Automate de prêt	<b>oui</b>	<i>accessible PMR</i>
Toilettes adaptées	non	

# La bibliothèque de Médecine UPM

## Unité Pédagogique Médicale

Bibliothèque de Médecine UPM  
UFR Médecine - Site Nord UPM / IURC  
641 avenue du Doyen Gaston Giraud  
34093 Montpellier cedex 5



### Contacts

04 11 75 99 00

réfèrent handicap : [courriel](#)



Tram 1 (arrêt Occitanie)



[Page site](#)



### Horaires d'ouverture

**du lundi au vendredi : 8h30-22h30**

(service restreint après 18h30,  
de mi-septembre à mi-juin)

*horaires réduits et fermeture pendant une  
partie de l'été*

### Documentation :

médecine niveau 2<sup>e</sup> et 3<sup>e</sup> cycle,  
orthophonie.

### Services sur place :

- prêt de casques audio sur place
- prêt de PC portables à domicile (pour l'année)
- prêt de tablettes pour 14 jours
- prêt de lecteurs DVD
- boîte de retour de documents

### Services supplémentaires, adaptés aux étudiantes et étudiants en situation de handicap :

- prêt sur place d'un lutrin de lecture
- préparation de colis documentaire

Accessibilité des locaux	O/N	Précisions
Parking	<b>oui</b>	sur voie publique
Accessibilité PMR	<b>oui</b>	• accès de plain-pied • ascenseur équipé (touches braille + miroir)
Facilité de circulation intérieure	<b>oui</b>	• grande salle de lecture unique (circulation aisée) • pas de marquage podotactile
Espace de travail réservé dans la BU	non	
Mobilier et postes informatiques spécifiques	non	les tables de la salle sont accessibles aux personnes en fauteuil roulant
Automate de prêt	<b>oui</b>	accessible PMR et déficients visuels
Toilettes adaptées	<b>oui</b>	à un autre étage du bâtiment, facile d'accès

## La bibliothèque de Médecine Nîmes

Bibliothèque de Médecine Nîmes  
186 chemin du Carreau de Lanes  
CS 83021  
30908 Nîmes cedex 2



### Contacts

04 66 02 81 50

référent handicap : [courriel](#)



Tram 2 ou Bus 5  
(arrêt Faculté de Médecine)



[Page site](#)



### Horaires d'ouverture

**du lundi au vendredi : 9h-22h30**

(service restreint après 18h, de septembre à mi-juin)

**7j/7 et certains jours fériés**

**le samedi et le dimanche : 10h-18h**

(service restreint)

*horaires réduits et fermeture pendant une partie de l'été*

### Documentation :

médecine tous cycles, fonds spécialisé en acupuncture, DVD, BD.

### Services sur place :

- logiciels de bureautique
- prêt de casques audio sur place
- prêt de tablettes pour 14 jours
- prêt de PC portables à domicile (pour l'année)
- 1 salle de travail en groupe

### Services supplémentaires, adaptés aux étudiantes et étudiants en situation de handicap :

- prêt sur place d'un lutrin de lecture
- recherches documentaires personnalisées
- préparation de colis documentaires et dépôt à la loge, sur simple demande téléphonique ou courriel (à retirer sur place)

Accessibilité des locaux	O/N	Précisions
Parking	<b>oui</b>	
Accessibilité PMR	<b>oui</b>	<i>ascenseur possible sur demande au service d'accueil du rez-de chaussée</i>
Facilité de circulation intérieure	<b>oui</b>	<i>pas de marquage podotactile</i>
Espace de travail réservé dans la BU	non	
Mobilier et postes informatiques spécifiques	non	<i>les tables de la salle sont accessibles aux personnes en fauteuil roulant</i>
Toilettes adaptées	<b>oui</b>	

## La bibliothèque d'Odontologie

Bibliothèque d'Odontologie  
545 avenue du Professeur  
Jean-Louis Viala  
34193 Montpellier cedex 5



### Contacts

04 11 75 91 76

référent handicap : [courriel](#)



Tram 1 (arrêt Hauts de Massane)



[Page site](#)



### Horaires d'ouverture

du lundi au vendredi : 9h-18h

*horaires réduits et fermeture pendant une  
partie de l'été*

### Documentation :

médecine et chirurgie buccales,  
odontologie, orthodontie,  
parodontologie, prothèse odontologique.

### Services supplémentaires, adaptés aux étudiantes et étudiants en situation de handicap :

- gratuité des photocopies

Accessibilité des locaux	O/N	Précisions
Parking	<b>oui</b>	voie publique
Accessibilité PMR	<b>oui</b>	ascenseur équipé (miroir)
Facilité de circulation intérieure	<b>oui</b>	• manque d'espace parfois • pas de marquage podotactile
Espace de travail réservé dans la BU	non	
Mobilier et postes informatiques spécifiques	non	
Automate de prêt	<b>oui</b>	accessible PMR
Toilettes adaptées	<b>oui</b>	

# L'e-bibliothèque de STAPS

## Sciences et Techniques des Activités Physiques et Sportives

### FERMETURE

Le service « La BU quand je veux » vous permet de réserver des documents issus des BU du réseau pour les retirer ensuite au sein de l'UFR (casiers connectés), et d'effectuer vos retours.



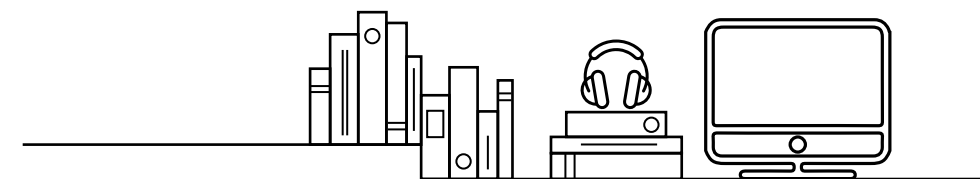
[Page site](#)

---

### Documentation :

#### Accessible en BU Pharmacie

sciences du sport, management du sport, ouvrages de préparation aux concours (CAPEPS et Agrégation), biomécanique...



# La bibliothèque de Sciences

Bibliothèque de Sciences  
Place Eugène Bataillon  
Bât 8 - CC 035  
34095 Montpellier cedex 5



## Contacts

04 67 14 45 79

réfèrent handicap : [courriel](#)



Tram 1 (arrêt Universités des Sciences  
et des Lettres)



[Page site](#)



## Horaires d'ouverture

**du lundi au vendredi : 8h-22h30**

(service restreint après 19h)

**le dimanche : 10h-19h**

(d'octobre à mi-juin, service restreint)

*horaires réduits et fermeture pendant une  
partie de l'été*

## Documentation :

mathématiques, physique, chimie,  
sciences de la vie, sciences de la Terre,  
ingénierie, informatique, histoire  
des sciences, DVD, culture générale,  
romans, loisirs, BD, romans-audio.

## Services sur place :

- logiciels de bureautique
- prêt de casques audio
- prêt de tablettes pour 14 jours
- prêt de PC portables à domicile (pour l'année)
- prêt de lecteurs DVD
- prêt de clés USB
- prêt de calculatrices
- boîte de retour de documents
- table réglable en hauteur

## Services supplémentaires, adaptés aux étudiantes et étudiantes en situation de handicap :

- prêt sur place d'un lutrin de lecture
- réservation prioritaire de deux salles de travail en groupe (6 personnes maximum) : voir [page 9](#)

Accessibilité des locaux	O/N	Précisions
Parking	<b>oui</b>	<i>campus</i>
Accessibilité PMR	<b>oui</b>	• accès de plain-pied (rampe) • portes battantes difficiles à ouvrir
Facilité de circulation intérieure	<b>oui</b>	• ascenseur • pas de marquage podotactile
Espace de travail réservé dans la BU	<b>oui</b>	<i>voir page 9 pour le descriptif complet</i>
Mobilier et postes informatiques spécifiques	<b>oui</b>	• 10 PC sur mobilier à hauteur réglable électriquement, au rez-de-chaussée
Automate de prêt	<b>oui</b>	<i>accessible PMR et déficients visuels</i>
Toilettes adaptées	<b>oui</b>	

# Bibliothèque de l'IUT de Montpellier

Learning center  
99 avenue d'Occitanie  
Bât. administratif - 1<sup>er</sup> étage  
34296 Montpellier Cedex 5



## Contacts

04 99 58 50 18

référent handicap : [courriel](#)



Tram 1 (arrêt Occitanie)



[Page site](#)



## Horaires d'ouverture

du lundi au vendredi : 9h-19h

*horaires réduits et fermeture pendant une partie de l'été*

## Documentation :

chimie, génie biologique, génie électrique et informatique industrielle, mesures physiques, informatique, carrières sociales, gestion des entreprises et des administrations, techniques de commercialisation, culture générale, romans, BD.

## Services sur place :

- 6 ordinateurs en libre accès

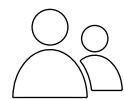
## Services supplémentaires, adaptés aux étudiantes et étudiants en situation de handicap :

- prêt sur place d'un lutrin de lecture

Accessibilité des locaux	O/N	Précisions
Parking	<b>oui</b>	<i>parking étudiant</i>
Accessibilité PMR	<b>oui</b>	<i>ascenseur et rampe (accompagnement possible)</i>
Facilité de circulation intérieure	<b>oui</b>	<i>pas de marquage podotactile</i>
Espace de travail réservé dans la BU	non	<i>3 salles de travail en groupe adaptées aux personnes en fauteuil roulant</i>
Mobilier et postes informatiques spécifiques	non	
Automate de prêt	<b>oui</b>	<i>accessible PMR et déficients visuels</i>
Toilettes adaptées	non	<i>toilettes adaptées bâtiment A au rez-de-chaussée, côté couloir, cafétéria</i>

# Bibliothèque de l'IUT de Nîmes

Learning Center  
8 rue Jules Raimu  
30907 Nîmes Cedex 2



## Contacts

04 66 62 85 96

réfèrent handicap : [courriel](#)



Bus 5 (arrêt Dayan)



[Page site](#)



## Horaires d'ouverture

du lundi au vendredi : 7h30 -20h

*horaires réduits et fermeture pendant une partie de l'été*

## Documentation :

construction, génie civil, informatique, électrotechnique, électronique, automatisme, mathématiques, mécanique, génie des matériaux, administration des entreprises, BD, romans.

## Services supplémentaires, adaptés aux étudiantes et étudiants en situation de handicap :

- prêt de PC portables à domicile (pour l'année)
- recherches documentaires personnalisées les lundis et jeudis après-midi. Vous pouvez néanmoins prendre [rendez-vous avec un bibliothécaire](#) à un autre moment via le site web des BU de l'Université de Montpellier, menu « Vos services ».

Accessibilité des locaux	O/N	Précisions
Parking	<b>oui</b>	<i>parking réservé aux étudiants</i>
Accessibilité PMR	non	<i>absence d'ascenseur</i>
Facilité de circulation intérieure	<b>oui</b>	<i>pas de marquage podotactile</i>
Espace de travail réservé dans la BU	non	
Mobilier et postes informatiques spécifiques	non	
Automate de prêt	<b>oui</b>	<i>accessible PMR</i>
Toilettes adaptées	non	



# Bibliothèque de l'IUT de Béziers Espace Michel Serre

Learning Center  
Espace Michel Serres  
3 place du 14 juillet - BP 50438  
34505 Béziers



## Contacts

04 67 11 60 15

référent handicap : [courriel](#)



Bus ligne B (arrêt Médiathèque)



[Page site](#)



## Horaires d'ouverture

du lundi au vendredi : 7h30-19h

*horaires réduits et fermeture pendant une  
partie de l'été*

## Documentation :

informatique, réseaux et  
télécommunications, électronique,  
sciences humaines, économie, droit  
des entreprises, mathématiques,  
marketing, commerce, BD, DVD.

## Services sur place :

- 4 box de travail réservés aux groupes de 3 personnes
- salles à séparations acoustiques modulables avec écrans interactifs mobiles, murs écritoires et tables connectées
- studio de création musicale assistée par ordinateur
- espaces de détente

- postes informatiques
- prêt de PC portables à domicile (pour l'année)

## Services supplémentaires, adaptés aux étudiantes et étudiants en situation de handicap :

- recherches documentaires personnalisées

Accessibilité des locaux	O/N	Précisions
Parking	<b>oui</b>	<i>réservé au personnel mais accessible sur demande (sonnette)</i>
Accessibilité PMR	<b>oui</b>	<i>ascenseur</i>
Facilité de circulation intérieure	<b>oui</b>	<i>pas de marquage podotactile</i>
Espace de travail réservé dans la BU	non	<i>la salle de travail en groupe est adaptée aux personnes en fauteuil roulant</i>
Mobilier et postes informatiques spécifiques	non	
Automate de prêt	<b>oui</b>	<i>accessible PMR et déficients visuels</i>
Toilettes adaptées	non	<i>toilettes adaptées dans le bâtiment de l'IUT</i>

# Bibliothèque de l'IUT de Sète

## Salle de documentation

Salle de documentation de l'IUT de Sète  
IUT de Montpellier, antenne de Sète  
Département IUT Chimie  
Chemin de la poule d'eau  
Carrefour de l'Europe  
34200 Sète



### Contacts

04 67 51 71 00

référent handicap : [courriel](#)



[Page site](#)



### Horaires d'ouverture

du lundi au vendredi : 9h-19h

*horaires réduits et fermeture pendant une  
partie de l'été*



Bus 3 ou 7 (arrêt Salins)

### Documentation :

anglais, chimie organique, chimie minérale, culture générale, environnement, formation générale, génie des procédés, mathématiques, physique.

Accessibilité des locaux	O/N	Précisions
Parking	<b>oui</b>	sur la voie publique
Accessibilité PMR	<b>oui</b>	ascenseur
Facilité de circulation intérieure	non	• salle de lecture étroite • pas de marquage podotactile
Espace de travail réservé dans la BU	non	
Mobilier et postes informatiques spécifiques	non	
Toilettes adaptées	<b>oui</b>	

## La bibliothèque des Lettres et Sciences humaines Ramon Llull

Bibliothèque des Lettres  
et Sciences humaines  
Université Paul-Valéry Montpellier 3  
Campus Route de Mende  
34090 Montpellier



### Contacts

04 67 14 20 08

référent handicap : [courriel](#)



Tram 1 (arrêt Saint-Éloi)



[Page site](#)

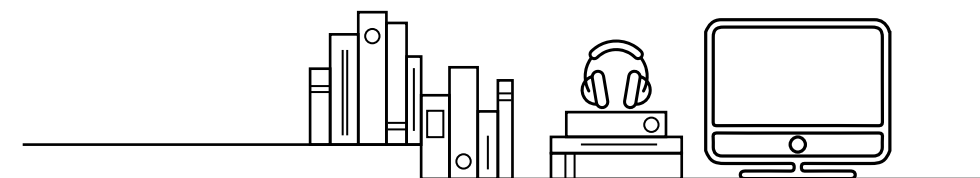


### FERMETURE TEMPORAIRE

La BU Ramon Llull  
ferme définitivement ses portes  
le 22 décembre 2023, en raison de  
son [déménagement](#) vers la nouvelle  
[BU Atrium](#) (ouverture prévue au  
printemps 2024).

### Documentation :

lettres, arts, sciences humaines et  
sociales, langues, BD, DVD.



# La bibliothèque de Recherche Saint-Charles

Bibliothèque de recherche Saint-Charles  
Université Paul-Valéry Montpellier 3  
Site Saint-Charles  
Rue du Professeur Henri Serre  
34086 Montpellier cedex



## Contacts

04 11 75 71 42

référent handicap : [courriel](#)



Tram 1 (arrêt Place Albert 1<sup>er</sup>)



[Page site](#)



## Horaires d'ouverture

. **Pour les membres de l'UPVM3 :**  
du lundi au vendredi : 9h-21h  
le samedi : 9h-17h

(de fin septembre à fin mai)

. **Pour les étudiantes et étudiants de l'UM :**  
du lundi au vendredi : 18h-21h  
le samedi : 9h-17h

(de fin septembre à fin mai)

*horaires réduits pendant les vacances universitaires*

## Documentation :

lettres, arts, sciences humaines et sociales, langues niveau Master et Recherche.

## Services sur place :

- logiciels de bureautique sur les ordinateurs en accès libre
- prêt de casques audio sur place
- prêt de tablettes et d'ordinateurs portables sur place et à domicile

Accessibilité des locaux	O/N	Précisions
Parking	<b>oui</b>	
Accessibilité PMR	<b>oui</b>	
Facilité de circulation intérieure	<b>oui</b>	<i>pas de marquage podotactile</i>
Espace de travail réservé dans la BU	non	
Mobilier et postes informatiques spécifiques	non	<i>les tables des salles sont accessibles aux personnes en fauteuil roulant</i>
Toilettes adaptées	<b>oui</b>	



## Accès

La BU Saint-Charles est réservée aux étudiants à partir du Master 1 et aux enseignants-chercheurs des universités de Montpellier après validation de la carte d'étudiant ou professionnelle ou sur présentation du certificat de scolarité pour les étudiants à l'accueil du bâtiment (du lundi au vendredi et uniquement jusqu'à 15h le samedi).

Les étudiants de licence en situation de handicap peuvent s'y rendre pour récupérer des documents demandés au préalable.

# La bibliothèque Du Guesclin de Béziers

Bibliothèque Du Guesclin  
Université Paul-Valéry Montpellier 3  
Centre Du Guesclin  
3 allée du Doyen Nerson BP 310  
34506 Béziers cedex



## Contacts

04 67 31 80 83

référent handicap : [courriel](#)



Bus ligne B (arrêt Université)



[Page site](#)



## Horaires d'ouverture

du lundi au vendredi : 8h-18h

(de septembre à avril)

du lundi au vendredi :

9h-12h / 13h30-17h30

(de mai à août)

*fermeture durant les vacances universitaires*

## Documentation :

lettres, arts, sciences humaines et sociales, langues.

## Services sur place :

- logiciels de bureautique sur les ordinateurs en accès libre
- prêt de casques audio sur place
- prêt de clés USB sur place
- prêt de PC portables à domicile

Accessibilité des locaux	O/N	Précisions
Parking	<b>oui</b>	places réservées
Accessibilité PMR	<b>oui</b>	ascenseur
Facilité de circulation intérieure	<b>oui</b>	y compris marquage podotactile
Espace de travail réservé dans la BU	non	la salle de travail en groupe est adaptée aux personnes en fauteuil roulant
Mobilier et postes informatiques spécifiques	non	ensemble du mobilier adapté
Toilettes adaptées	<b>oui</b>	

## Adresses utiles

### Service Handiversité (UM)

Direction Vie des Campus  
Site Triolet - bât. 5 - RDC  
Case courrier 042  
34095 Montpellier



[Page site](#)



#### Contacts

04 67 14 41 44  
du lundi au vendredi :  
9h-12h / 14h-17h  
référent handicap : [courriel](#)

### Service Handi-études (UPVM3)

Bâtiment Archéologie  
(bâtiment K)  
Route de Mende  
34199 Montpellier Cedex 5

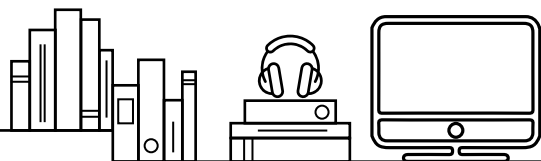


[Page site](#)



#### Contacts

04 67 14 21 43  
du lundi au vendredi :  
10h-12h / 14h-16h  
référent handicap : [courriel](#)





# BIBLIOTHÈQUES UNIVERSITAIRES

UNIVERSITÉ DE MONTPELLIER



[bibliotheques.edu.umontpellier.fr](http://bibliotheques.edu.umontpellier.fr)



**Handicap,**  
*l'UM s'engage*



Handi-UPVM3